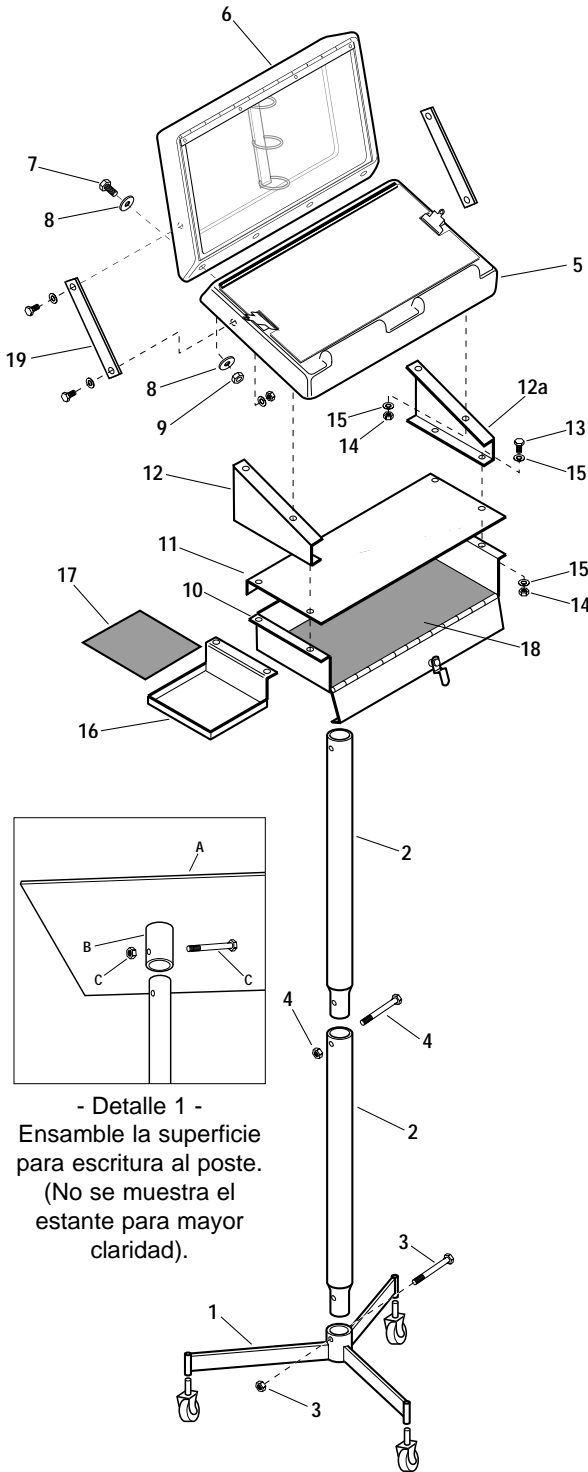


Instrucciones para el Ensamble Atril para Información 1200D



- Detalle 1 -
Ensamble la superficie
para escritura al poste.
(No se muestra el
estante para mayor
claridad).

NOTA: Este pedestal puede ser ensamblado con la superficie para escritura (artículo 5) en una altura conveniente para cualquier uso de pie o sentarse. Para ensamblar para el uso de sentarse, sustituya la sección del poste largo de 11" por la sección de 22 1/2" de largo (artículo 2).

Consulte la ilustración de la izquierda. **NOTA:** la unidad que está ensamblando puede verse ligeramente diferente a la ilustración.

1. Identifique los postes para el atril (parte 2).
2. Deslice el extremo del poste inferior (2) hacia la base (1). Fije con tornillo y tuerca (3). Apriete. Deslice el poste superior hacia la superficie del poste inferior. Fije con tornillo y tuerca (3). Apriete. Instale los rodillos.
3. Localice las ménsulas del adaptador (12 y 12a). Observe que los orificios estén más cerca del extremo ancho en uno de los rebordes y más cerca del extremo angosto en el otro reborde.
4. Ensamble la charola con seguro (partes 10, 11, 12 y 12a) como se ilustra. Asegúrese que las ménsulas del adaptador estén orientadas según se indica. La charola lateral (16) puede montarse en cualquiera de los lados. Monte la charola lateral por debajo del reborde del estante con seguro.
5. Monte la unidad de la charola ensamblada al panel para escritura (parte 5) utilizando pasadores por debajo de la superficie de escritura. **NOTA:** Al unir el ensamble de la charola a los paneles, no quite la placa de refuerzo que está unida a la superficie para escritura. Las ménsulas del adaptador se ajustan sobre las tuercas que unen la placa de refuerzo. Asegúrese que el estante esté al frente de la manga de montaje (B en detalle 1).
6. Deslice la manga en el ensamble del panel / charola sobre la superficie del atril. Fije con dos tornillo y tuerca (C en Detalle 1). Apriete.
7. Ensamble la superficie para exhibición (6) sobre la superficie para escritura (5) usando pernos, arandelas planas y tuercas hexagonales (7, 8,9). Apriete firmemente.
8. Alinee los tirantes laterales (19) como se muestra y marque los orificios. Perfore orificios de 1/4" a través de los paneles laterales. Una los tirantes a los paneles usando tornillos, tuercas y arandelas para apretar firmemente.
9. Instale los forros de neopreno (17 y 18) en las charolas.



Workplace Solutions

P.O. Box 26 • 600 South Clark St.
Mayville, WI 53050
Phone: 920-387-4120
Fax: 920-387-4189