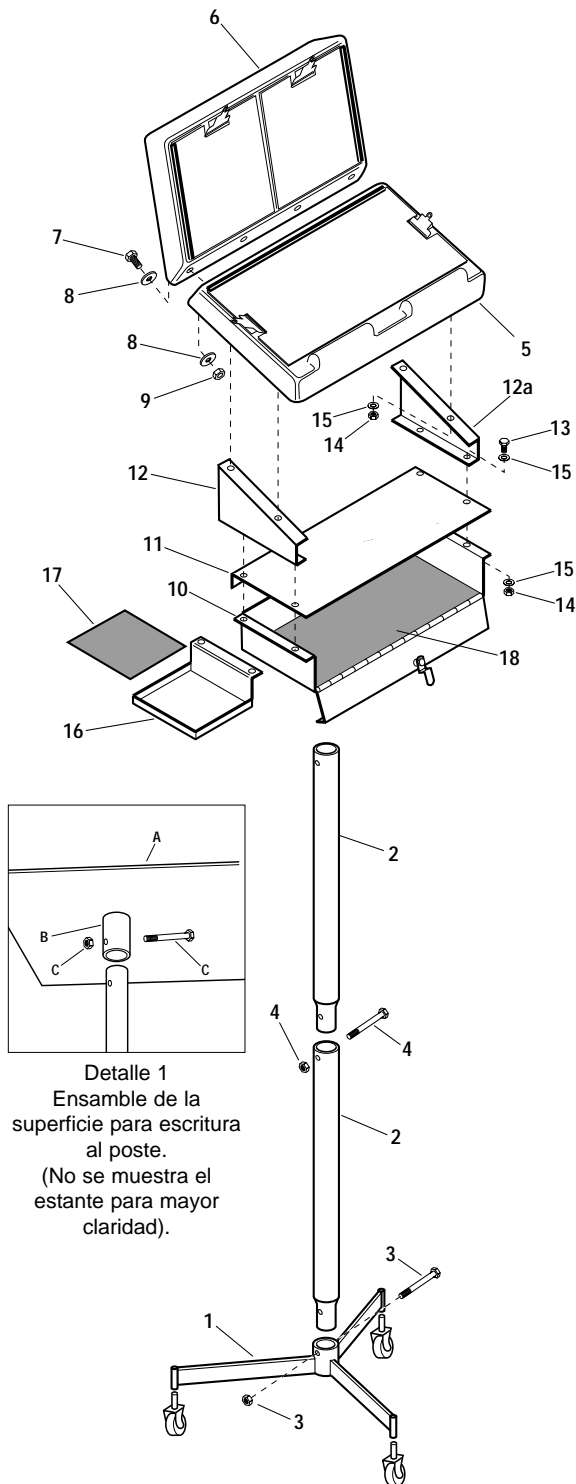


Instrucciones para el Ensamble Pedestal para Documentos 1000D, 1000DS y 1500D



NOTA: Este pedestal puede ser ensamblado con la superficie para escritura (artículo 5) en una altura conveniente para cualquier uso de pie o sentarse. Para ensamblar para el uso de sentarse, sustituya la sección del poste largo de 11" por la sección de 22 1/2" de largo (artículo 2).

Consulte la ilustración de la izquierda. **NOTA:** la unidad que está ensamblando puede verse ligeramente diferente que la ilustración.

1. Identifique los postes para el pedestal (parte 2).
2. Deslice el extremo del poste inferior (2) dentro de la base (1). Fije con tornillo y tuerca (3). Apriete. Deslice el poste superior en la parte de arriba del poste inferior. Fije con tornillo y tuerca (4). Apriete. Instale los rodillos.
3. Localice las ménsulas del adaptador (12 y 12a). Observe que los orificios estén más cerca del extremo ancho en uno de los rebordes y más cerca del extremo angosto en el otro reborde.
4. Ensamble la charola con seguro (partes 10, 11, 12 y 12a) como se ilustra. Asegúrese que las ménsulas del adaptador estén orientadas según se indica. La charola lateral (16) puede montarse en cualquiera de los lados. Monte la charola lateral por abajo del reborde del estante con seguro.
5. Monte la unidad de la charola ensamblada con el panel para escritura (parte 5) utilizando pernos sin cabeza por debajo de la superficie para escribir. **NOTA:** No quite la placa de refuerzo que está unida a la superficie para escribir cuando conecte el montaje de la charola a los paneles. Las ménsulas del adaptador se ajustan sobre las tuercas para unir la placa trasera. Asegúrese que el estante esté de frente a la manga de montaje (B en detalle 1).
6. Deslice la manga en el montaje del panel / charola sobre la parte superior del poste del pedestal (detalle 1). Fije con dos tornillo y tuerca (C en Detalle 1). Apriete.
7. Ensamble la superficie del mostrador (6) sobre la superficie para escribir (5) usando pernos, arandelas planas y tuercas hexagonales (7, 8, 9). Apriete muy bien para fijarlas. **NOTA:** Este paso no aplica a los modelos A1000DS.
8. Instale los forros de neopreno (17 y 18) en las charolas.
9. Quite las hojas protectoras de las cubiertas de acrílico transparente pasando un cuchillo por el borde de la bisagra y cortando el plástico de color.

Detalle 1
Ensamble de la superficie para escritura al poste.
(No se muestra el estante para mayor claridad).



Workplace Solutions

P.O. Box 26 • 600 South Clark St.
Mayville, WI 53050
Teléfono: 920-387-4120
Fax: 920-387-4189